

ÜBERBLICK

SÜLZLE Stahlpartner | Seite 14
FÜNF FUNDAMENTE FÜR
DIE ENERGIEWENDE

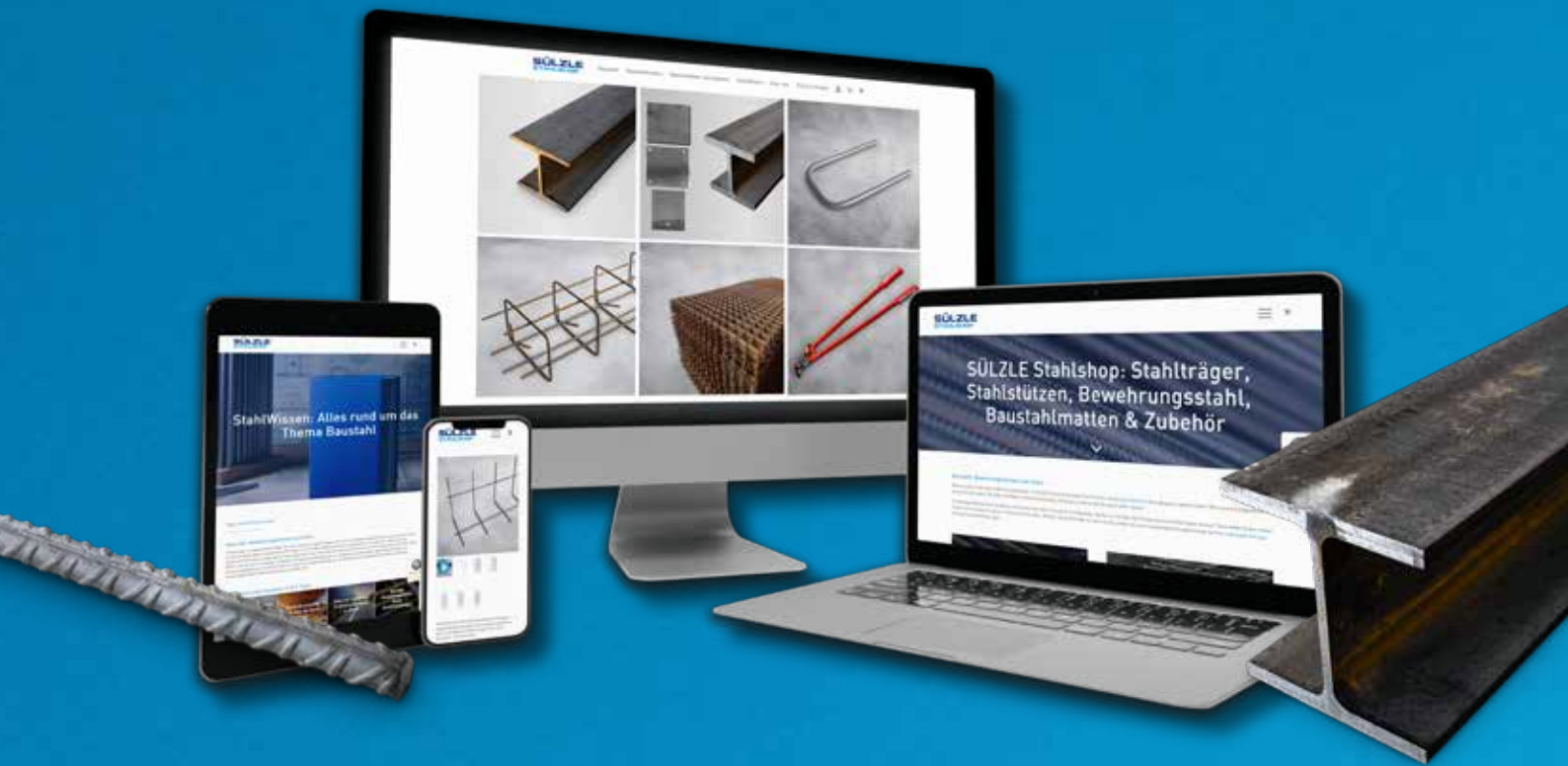
Bild: © Seewind Windenergiesysteme GmbH



SÜLZLE Stahlpartner
NEUER STANDORT IN BAD SÄCKINGEN
Seite 8



SÜLZLE KOPF
DAMPFERZEUGER FÜR HERO TEXTIL AG
Seite 24



ENTDECKEN SIE DEN SÜLZLE STAHLSHOP!

Als zukunftsorientiertes Unternehmen bieten wir ein modernes Einkaufserlebnis, das Tradition und Innovation verbindet. Der SÜLZLE Stahlshop richtet sich an Privatpersonen und Gewerbekunden und bietet ein umfassendes Sortiment an Bewehrungsstahl, Trägern, Stützen und Bauzubehör – schnell, professionell und rund um die Uhr verfügbar.

IHRE VORTEILE:

- Alles aus einer Hand: Matten, Stäbe, Abstandhalter, Träger, Stützen und Zubehör in geprüfter Qualität
- Konfiguratoren: Individuell angearbeiteter Bewehrungsstahl exakt nach Ihrem Bedarf
- Schnelle Abwicklung durch ein deutschlandweites Vertriebsnetz
- Sicher einkaufen mit Trusted-Shops-Gütesiegel



EINFACH, SCHNELL UND ZUVERLÄSSIG -
JETZT AUSPROBIEREN!

Wir freuen uns auf Ihre Aufträge!



www.suelzle-stahlshop.de



HIGHLIGHT THEMEN

- 06 **SÜLZLE Gruppe**
Ehrung als Finalist
Deutscher Nachhaltigkeitspreis 2026

- 08 **SÜLZLE Stahlpartner**
Neue Niederlassung
Jetzt auch in Bad Säckingen

- 09 **SÜLZLE Stahlpartner**
Edelstahlbewehrung
Erweitertes Portfolio

- 10 **SÜLZLE Stahlpartner**
Neues aus den Niederlassungen
Betriebsleiter aus den eigenen Reihen

- 11 **SÜLZLE Stahlpartner**
Landratsamt Rottweil
Stahl für energieeffizienten Neubau

- 12 **SÜLZLE Stahlpartner**
Event für Klimaschutz
Dekarbonisierung von Stahl & Beton



- 13 **SÜLZLE Stahlpartner**
Nachhaltige Bauprojekte
ST00X, EPD und Produktpass

- 14 **SÜLZLE Stahlpartner**
Windkraftprojekt
Fundamente für die Energiewende

- 16 **SÜLZLE Stahlpartner**
Stahl für Logistikhalle Vetter
Hochmodernes Kühllager

- 17 **SÜLZLE Armierungstechnik**
Armierungsarbeiten
Deutschlands Verkehrswege

- 21 **SÜLZLE STAHL Ehrenfriedersdorf**
Energienetze Mittelfranken
Fertigung von Umspannwerken

- 22 **SÜLZLE KOPF**
Neue Niederlassung
Jetzt auch in Mössingen

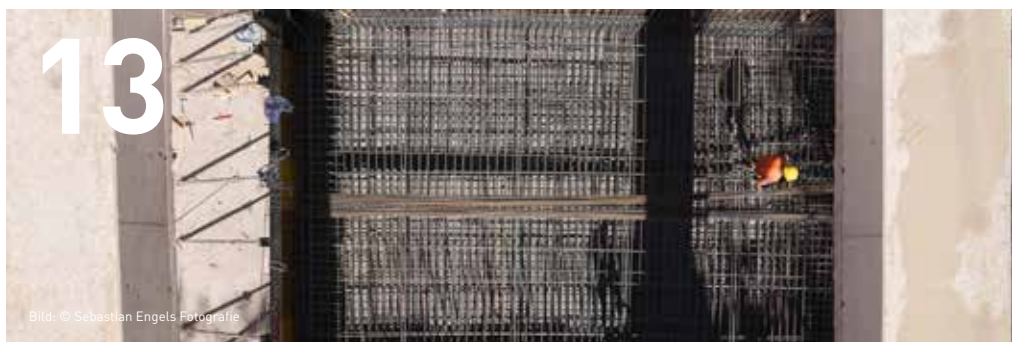
- 23 **SÜLZLE KOPF**
3D-Laserscanning
Aufmaß in Sekundenschnelle

- 24 **SÜLZLE KOPF**
Nachhaltige Dampfversorgung
Dampferzeuger für Textilindustrie

- 25 **SÜLZLE KLEIN**
Die Wartung entscheidet
Im Einsatz begleitet

- 26 **SOTRALENTZ CONSTRUCTION**
Maßgeschneiderte Listenmatten
Klare Umweltdeklaration

- 28 **SÜLZLE Insights**
Einblick in die Ausbildung
Auslandspraktikum in Athen



- 18 **P.T. Post Stahlhandel**
Generationenwechsel
Verstärkung in der Geschäftsführung

- 19 **SÜLZLE Nutzeisen**
Geothermieprojekt
Michaelibad München

- 20 **SÜLZLE Hagmeyer**
Starke Partnerschaft
Neue Stahlsilos für die Schmid GmbH



„GERADE IN UNRUHIGEN ZEITEN ZÄHLEN KEINE GROSSEN WORTE, SONDERN TATEN – UND DER MUT, NEUE WEGE ZU GEHEN. UMSO MEHR FREUT ES UNS, DASS DIE FÜNFTE GENERATION NUN VERANTWORTUNG ÜBERNIMMT.“

Andreas und Heinrich Sülzle
Geschäftsführende Gesellschafter der SÜLZLE Gruppe



„Ich freue mich auf meine neue Aufgabe als Mitgeschäftsführer für SÜLZLE Hagemeyer und P.T. Post Stahlhandel. Gemeinsam gehen wir die nächsten Schritte und gestalten die Zukunft.“

Maximilian Sülzle
Geschäftsführer SÜLZLE Hagemeyer und P.T. Post Stahlhandel



LIEBE MITUNTERNEHMER*INNEN, FREUNDE UND PARTNER*INNEN,

manchmal wirkt es, als würde die Welt gleichzeitig rasen und stillstehen. Wirtschaft, Technologie, Gesellschaft – vieles verändert sich. Und angesichts neuer globaler Spannungen und Preissteigerungen spüren wir mehr denn je, wie wichtig Stabilität, Verantwortung und Zusammenarbeit sind. Und doch bleibt für uns als Unternehmer die zentrale Frage: Was braucht diese Zeit von der SÜLZLE GRUPPE, von uns persönlich und von uns allen gemeinsam?

Im März 2026 haben wir mit Holcim und solid UNIT beim gemeinsamen solid UNIT Spotlight Event gefragt: Warum gelingt der breite Einsatz nachhaltiger Bauprodukte noch nicht, obwohl es längst Lösungen gibt? Unter dem Motto „Ins Machen kommen! Treibhausgasreduzierung in Bewehrungsstahl und Beton!“ tauschten wir uns mit Architekten, Ingenieuren, Bauunternehmen und Politik über neue Ideen, Hürden und machbare Wege aus (Seite 12).

Wir wollen unsere Nachhaltigkeitsziele kontinuierlich vorantreiben: Dazu erfassen wir unseren Corporate Carbon Footprint, bauen ein ISO-50001-Energiemanagementsystem auf und bereiten uns auf die CSRD-Berichtspflicht vor. Ergänzt durch unsere nachhaltigen Kundenlösungen, Investitionen in Photovoltaik, E-Mobilität, KI und unserem wachsenden SÜLZLE Online-Stahlshop.

Gleichzeitig investieren wir in Menschen: Unsere SÜLZLE Talentschmiede in der zweiten Auflage lässt junge Nachwuchskräfte ihre Stärken entdecken und Verantwortung übernehmen (Seite 29). Sie sind eine Stütze in der Zukunft unserer Firmengruppe. Jeder an dem Platz, wo er am besten performt.

Nähe ist für uns mehr als Geografie: Sie entsteht durch echtes Interesse, offenes Zuhören und zukunftsfähige Produkte, die Bestand haben. Neue SÜLZLE Stahlpartner Niederlassungen wie Bad Säckingen (Seite 8) bringen uns unseren Kunden näher und Produkte wie Edelstahlbewehrung öffnen neue Märkte.

In schwierigen Zeiten braucht es keine lauten Versprechen, sondern leise Überzeugungen, die tragen. Wandel beginnt mit einem „Was wäre, wenn ...?“ und dem Mut, es zu wagen. Wir sind überzeugt: Zukunft lässt sich nicht vorhersagen, aber gestalten – jeden Tag, für unsere Kunden, Mitarbeitenden und kommende Generationen.

Umso mehr freut es uns, dass nun die fünfte Generation mit Maximilian Sülzle Verantwortung übernimmt und als Mitgeschäftsführer bei SÜLZLE Hagmeyer und P.T. Post Stahlhandel eingestiegen ist (Seite 18).

Mit herzlichen Grüßen aus Rosenfeld
Andreas Sülzle & Heinrich Sülzle



Bild: © Thomas Schips

ENGAGEMENT VERBINDET SÜLZLE stärkt Sport und soziale Projekte

Engagement für Sport und Soziales hat bei SÜLZLE hohen Stellenwert. An zahlreichen Standorten in Deutschland unterstützt die Firmengruppe regionale Vereine und Initiativen.

Als langjähriger Hauptsponsor des Regionalligisten TSG Balingen fördert SÜLZLE dieses Jahr zusätzlich das U14-Team als Nachwuchsförderer. Gemeinsam mit der Sparkasse Zollernalb startete beim Indoor-Cup im Dezember 2025 die Spendenaktion „Mission Volltreffer“ zugunsten von „Bewegt Euch“ Tübingen.

Und beim jährlichen SÜLZLE Cup und TSG-Erlebniswochenende treffen diesen Sommer wieder Firmenmannschaften, Fans und Familien aufeinander – ein sportliches Highlight für Teamgeist, Fairplay und Ehrenamt.



„Für uns ist klar: Regionale Stärke entsteht dort, wo Menschen gemeinsam etwas bewegen.“

Heinrich Sülzle
Geschäftsführender Gesellschafter
der SÜLZLE Gruppe



EHRUNG ALS FINALIST Deutscher Nachhaltigkeitspreis 2026

Die SÜLZLE Gruppe wurde am 5. Dezember 2025 beim 18. Deutschen Nachhaltigkeitspreis in Düsseldorf in der Kategorie Materialgroßhandel geehrt. Maximilian Sülzle und Björn van Deest nahmen die Auszeichnung entgegen. „Nachhaltigkeit ist längst der Innovationsmotor der Wirtschaft“, betont DNP-Initiator Stefan Schulze-Hausmann. SÜLZLE überzeugte mit dem CO₂-reduzierten Betonstahl für die neue Hamburger U-Bahn-Linie U5. „Die Finalplatzierung ist für uns Ansporn, unseren eingeschlagenen Weg konsequent weiterzugehen“, so Maximilian Sülzle.



QR-CODE SCANNEN
und den Nachhaltigkeitsbericht lesen



HANDELN VOR DER PFLICHT SÜLZLE Nachhaltigkeitsbericht

Manuel Schneider, Projektmanager ESG bei SÜLZLE: „Wir handeln, bevor es Pflicht wird.“ Die Nachhaltigkeitsberichterstattung behandelt die Themengebiete Umwelt, Soziales und Unternehmensführung. Für das Jahr 2024 berichtet SÜLZLE freiwillig. Einige Highlights: durch unsere CO₂-Bilanz wissen wir, wo wir heute stehen. Umweltnachweise für Bewehrungsstahl überzeugen Kunden und im Energiemanagement entwickeln wir uns ständig weiter.



BEITRAG IN DER TAGESSCHAU Bauen für die Zukunft

Materialien recyceln, Ressourcen schonen und Gebäude neu denken – wie das deutschlandweite Netzwerk Circle Hub diese Idee lebt, zeigt ein Beitrag der Tagesschau. Gemeinsam mit Partnern wie SÜLZLE bringt amodes seine Expertise in der Entschlammung, von Gewässern ins Circle-Hub-Netzwerk ein. Mit mobilen, ressourcenschonenden Technologien zur Schlammwässerung leistet amodes einen wichtigen Beitrag für nachhaltige Baustellen und umweltschonende Lösungen in der Gewässersanierung. SÜLZLE Stahlpartner bringt seine umfassende Erfahrung in der Kreislaufwirtschaft rund um Stahl ein.



Bild: © Circle - der Ort für zirkuläres Bauen

KREISLAUFWIRTSCHAFT Verkehrsminister Schnieder bei Circle Hub

Beim Besuch von Bundesverkehrsminister Patrick Schnieder im Februar 2026 im Circle Hub Offenbach stand die Zukunft nachhaltiger Infrastruktur im Mittelpunkt. Gemeinsam mit Dr. Michael Güntner (Autobahn GmbH) und Thorsten Hahn (Holcim Deutschland) wurde diskutiert, wie sich Kreislaufwirtschaft stärker im Infrastrukturbau verankern lässt. Björn van Deest stellte für SÜLZLE als Circle Hub-Mitglied den nachhaltigen Bewehrungsstahl STOOX vor.

SÜLZLE
überzeugt.nachhaltig.



PV TRIFFT E-MOBILITÄT Autarkie für Gewerbe und Wohnungsbau

SÜLZLE KOPF plant und installiert Photovoltaikanlagen und integriert Wallbox-Ladestationen in ganzheitliche Energiekonzepte, um die Energieautarkie in Wohnprojekten und Gewerbebauten spürbar zu steigern. Dabei entstehen intelligente Gesamtlösungen, bei denen Stromerzeugung, Speicherung und Nutzung optimal zusammenspielen. Batteriespeicher und Lastmanagement sorgen für effizienten Energiefluss und vermeiden Spitzenlasten.

Das SÜLZLE KOPF Team realisiert alle Leistungen aus einer Hand: Planung, Installation der PV-Anlage, Anmeldung beim Netzbetreiber, Koordination und Genehmigung der Wallboxen, Wartung, regelmäßige Checks und Förderberatung. So sichern Photovoltaik und Ladeinfrastruktur langfristig maximale Unabhängigkeit, Wirtschaftlichkeit und CO₂-Einsparung.

MEHR ÜBER UNSERE
PV ANLAGEN ERFAHREN
suelzle-kopf.de





NEUE NIEDERLASSUNG IN BAD SÄCKINGEN

SÜLZLE Stahlpartner hat zum 1. Februar 2026 die Josef Fien GmbH übernommen und stärkt damit seine Präsenz im Süden. Die neue Niederlassung am Rheingrütäckler bedient optimal das Dreiländereck zu Schweiz und Frankreich – ideal für grenzüberschreitende Bauprojekte mit schnellen Lieferzeiten.

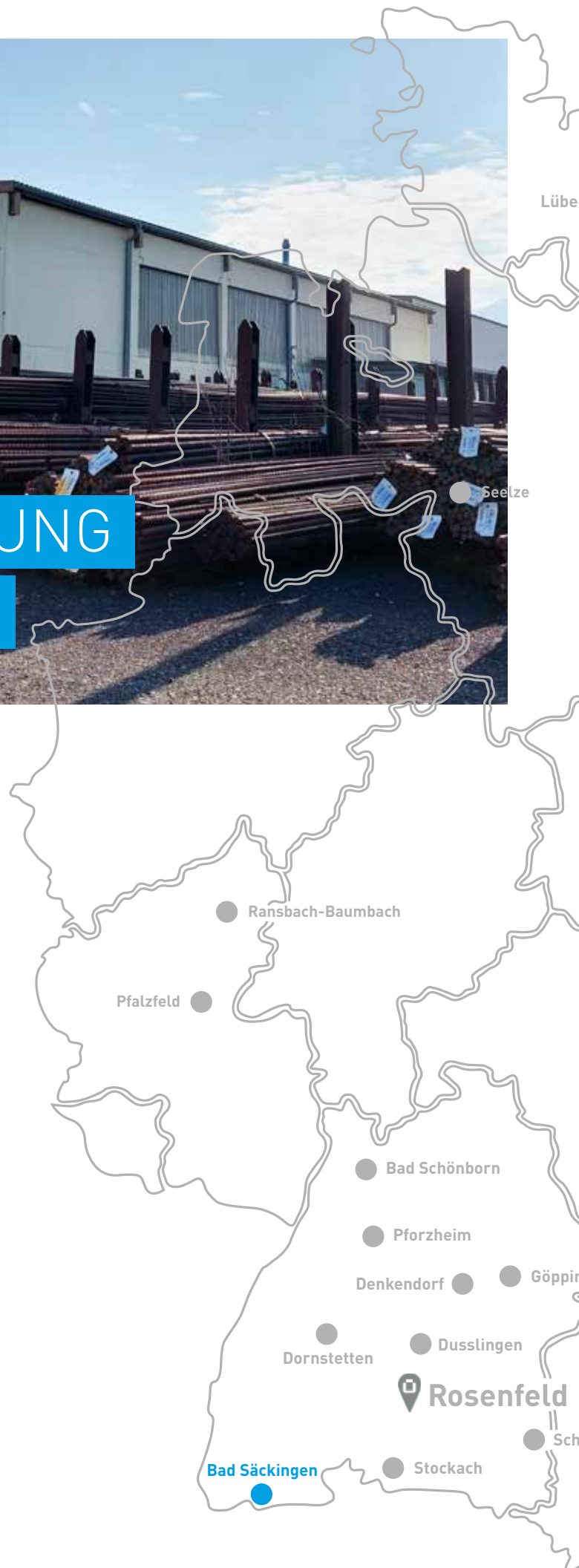


„Durch die Einbindung in ein starkes Netzwerk eröffnen sich neue Perspektiven – für Mitarbeitende und Kunden gleichermaßen.“

Uwe Fien
Niederlassungsleitung
SÜLZLE Stahlpartner Bad Säckingen

Als einzige bundesweit tätige Biegerei mit allen zugelassenen Edelstählen erweitert **Bad Säckingen** zudem das Angebot um Edelstahlbewehrung, etwa für die Belieferung von Bauprojekten wie Brücken oder Küstenanlagen.

Zwei Familienunternehmen verbinden sich durch gemeinsame Werte: Partnerschaft, Qualität und Verantwortung. Uwe Fien bleibt als Niederlassungsleiter und bringt gemeinsam mit dem erfahrenen Team vor Ort seine Expertise ein.





MEHR ZUM
THEMA ERFAHREN
suelzle-stahlpartner.de

EDELSTAHLBEWEHRUNG HÖCHSTER KORROSIONSSCHUTZ

Die neue SÜLZLE Stahlpartner Niederlassung in Bad Säckingen bringt langjährige Erfahrung im Bereich legierter Bewehrungsstähle mit. Edelstahlbewehrung bietet eine besonders nachhaltige Lösung: Sie ist vollständig recyclingfähig, hält bei entsprechender Wartung über 100 Jahre und macht sich durch ihre Langlebigkeit wirtschaftlich schnell bezahlt.

Korrosionsschäden verursachen enorme Kosten in Infrastruktur und Gebäudeerhalt. Edelstahlbewehrung reduziert diese deutlich und senkt so Reparatur- und Ausfallkosten. Sie schützt Tragwerke zuverlässig vor Chloriden, etwa in Tunneln, Tiefgaragen, Parkhäusern oder technischen Anlagen, und erlaubt durch schlankere Betondecken mehr Gestaltungsfreiheit bei gleichzeitig höherer Dauerhaftigkeit.

Das erweiterte Portfolio von SÜLZLE Stahlpartner umfasst zudem spezielle Edelstahlmatten für Parkhäuser, das mechanische Schraubanschluss-System GripTec GTB für Edelstahl- und Normalstahl sowie Bindedraht in den Qualitäten A2 und A4.



„Als Spezialist für Edelstahlbewehrung bin ich überzeugt: Legierte Bewehrungsstähle sind die zukunftsweisende Wahl für korrosionsgefährdete Bauwerke. Sie bieten bei entsprechender Wartung maximale Sicherheit, langfristige Kostenersparnis und hohe Gestaltungsfreiheit.“

Michael Kämmerer
Vertrieb Edelstahlbewehrung
SÜLZLE Stahlpartner Bad Säckingen

NEUES AUS DEN NIEDERLASSUNGEN BETRIEBSLEITER AUS DEN EIGENEN REIHEN



DORNSTETTEN: ERWEITERTE FLÄCHEN

Nach der Erweiterung um 3.500 m² Lager- und Betriebsfläche ist SÜLZLE Stahlpartner Dornstetten mit verlängerten Kranbahnen, optimierter Logistik und einem motivierten Team bestens aufgestellt. Mario Hurtig absolvierte seine Ausbildung zum Industriekaufmann in Rosenfeld, sammelte Erfahrung in der Disposition und schloss erfolgreich die Weiterbildungen zum Fach- und Betriebswirt ab. Als Absolvent der ersten SÜLZLE Talentschmiede übernahm er 2026 die Betriebsleitung.

„Die Erweiterung gibt uns
mehr Kapazität und Flexibilität
für Kundenprojekte. Wir sind
bereit für die Zukunft.“

Mario Hurtig
Betriebsleiter
SÜLZLE Stahlpartner Dornstetten



NORDHAUSEN: LEISTUNGS- STARK FÜR DEN KUNDEN

Mit moderner Technik und engagiertem Team versorgt SÜLZLE Stahlpartner Nordhausen Projekte in Nordthüringen. Marcel Halle begann 2019 in der Arbeitsvorbereitung und Disposition, seit 2026 ist er Betriebsleiter.



„Ich freue mich darauf,
Verantwortung zu übernehmen,
aktiv mitzugestalten und im
Team Lösungen zu finden.“

Marcel Halle
Betriebsleiter
SÜLZLE Stahlpartner Nordhausen

LÜBECK: DIREKT AM HAFEN

Am Nordlandkai betreibt SÜLZLE Stahlpartner Lübeck auf rund 10.000 m² eine moderne Biegerei. Jonas Lambrecht, einst Azubi im Groß- und Außenhandelsmanagement in Lübeck, wurde nach Stationen im Vertrieb Anfang 2026 zum Betriebsleiter ernannt. In der SÜLZLE Talentschmiede vertieft er nun sein Know-how.

„Ich wünsche mir eine vertrauensvolle
Zusammenarbeit, klare Kommuni-
kation und gemeinsame Bereitschaft
vorwärts zu kommen.“

Jonas Lambrecht
Betriebsleiter
SÜLZLE Stahlpartner Lübeck



NEUES LANDRATSAMT ROTTWEIL

Bewehrungsstahl für zukunftsweisenden Neubau



Mit dem Abriss des Hochhauses im Jahr 2025 verschwindet eine über Jahrzehnte prägende Landmarke aus dem Rottweiler Stadtbild. Gleichzeitig entsteht Raum für etwas Neues: den Neubau des Landratsamts – ein modernes, energieeffizientes Gebäude in innovativer Holz-Hybridbauweise.

SÜLZLE Stahlpartner liefert hierfür im Auftrag der Gebr. Stumpff Bauunternehmung aus Rottweil rund 800 Tonnen Bewehrungsstahl und 40 Tonnen Matten aus **Rosenfeld**.

Bis Ende 2026 werden die Stahlmengen in Fundamente, Decken und tragende Bauteile eingebaut.

Die Architektur des neuen Landratsamts setzt mit Holzfassade, offenen Grundrissen und lichtdurchfluteten Räumen ein starkes Zeichen für Transparenz und moderne Arbeitskultur. Energetisch zeigt der Bau ebenfalls Richtung Zukunft: Wärmepumpe, Photovoltaik und Eisspeichertechnik sollen den Energiebedarf nach KfW-40-Standard deutlich reduzieren, angestrebt wird die DGNB-Gold-Zertifizierung. Das Drei-Zonen-Konzept kombiniert Sicherheit und Datenschutz mit Bürgernähe. Im Erdgeschoss erleichtern serviceorientierte Bereiche den direkten Kontakt, während die oberen Etagen moderne Arbeitsplätze für die Verwaltung bieten. Die Fertigstellung ist für Ende 2027 bzw. Anfang 2028 geplant.

HIER MEHR ÜBER DAS
PROJEKT ERFAHEN
suelzle-stahlpartner.de



Bild: © a+r Architekten



Bild: © Keidel

SPOTLIGHT AUF KLIMASCHUTZ

Ministerin live dabei

Am 5. März 2026 drehte sich im Werkforum Dotternhausen alles um „Ins Machen kommen! Treibhausgasreduzierung in Bewehrungsstahl und Beton“. Veranstalter waren solid UNIT, Holcim Süddeutschland und die SÜLZLE Gruppe. Teilnehmende aus Architektur, Bau, Ingenieurwesen, Wissenschaft und Industrie diskutierten Ansätze, Hürden und Lösungen.

Dr. Nicole Hoffmeister-Kraut (Ministerin für Wirtschaft, Arbeit und Tourismus) betonte: „Die Bauwirtschaft spielt eine Schlüsselrolle auf dem Weg zur Klimaneutralität. Entscheidend ist, dass wir innovative Materialien und Verfahren nicht nur entwickeln, sondern auch in die Breite bringen. Veranstaltungen wie dieses Spotlight leisten dafür einen wichtigen Beitrag.“

Weitere Impulse gaben Matthias Howald (Holcim), Prof. Dr. Lucio Blandini (Werner Sobek AG, ILEK), Dr. Pamela Zuschlag (GOLDBECK), Heinrich Sülzle und Björn van Deest (SÜLZLE) sowie Experten aus Architektur und Ingenieurwesen. Anschließend Workshops entwickelten konkrete Lösungsansätze und eine Führung durch das Zementwerk rundete den inspirierenden Tag ab.



SCANNEN UND MEHR
ÜBER DAS EVENT ERFAHREN
suelzle-stahlpartner.de

STOOX[®]

PCF-Steel by SÜLZLE

Mit Bewehrungsstahl der Marke STOOX garantiert SÜLZLE Stahlpartner einen klar nachvollziehbaren CO₂-Fußabdruck, gezieltes Sourcing des Materials, hohe Recyclingquoten und echte Transparenz entlang der Lieferkette.



Bild: © Sebastian Engels Fotografie

NACHHALTIGKEIT MIT NACHWEIS

Wie SÜLZLE Stahlpartner die Baubranche bei CO₂-Zielen unterstützt

Die Baubranche steht vor der Herausforderung, CO₂-Ziele des Green Deals zu erreichen, da Materialauswahl bis zu 50% der Emissionen eines Projekts ausmacht. SÜLZLE Stahlpartner reagiert hier durch den Einsatz von Elektro Stahl mit hoher Recyclingquote und validierten Ökobilanzen.

EPD und Produktpass

Die Umweltproduktdeklaration (EPD) nach DIN EN 15804 und ISO 14025 quantifiziert den Lebenszyklus-Fußabdruck des Bewehrungsstahls (GWP: 531 kg CO₂e/Tonne, unter Branchenschnitt). Ergänzt durch den SHI-Produktpass erfüllen diese Nachweise von SÜLZLE Stahlpartner aktuelle Anforderungen für nachhaltige Projekte und Gebäudezertifizierungen.

Hamburger U5-Projekt: Aktuelle Entwicklungen

Beim Hamburger U5-Bau laufen 2026 zentrale Schritte: Planungsabschlüsse östlich und westlich der Alster, Rohbau City Nord-Haltestelle Mitte des Jahres inklusive Treppen und Bahnsteig, zweiter Bahnsteig Sengelmannstraße im Herbst mit Kreuzungsbauwerk für Bahnsteig-

gleichen U1/U5-Umstieg. Die laufenden Schlitzwandarbeiten in Bramfeld, Barmbek Nord und Steilshoop sichern die Baugruben. Hier liefert SÜLZLE Stahlpartner CO₂-reduzierten ST00X-Stahl (<350 kg CO₂e/Tonne) für die Bewehrung und unterstützt so die hohen Nachhaltigkeitsstandards des Projekts.

„In Seelze und Roßlau realisieren wir unseren bisher größten Schlitzwandauftrag mit über 17.000 t – davon etwa 11.000 t für Schlitzwände und 6.000 t schlaffe Bewehrung. Dank dem seit Los 2 umgesetzten PCF-Nachweis ST00X konnte der CO₂-Gehalt des gelieferten Betonstahls um über 40 % gegenüber dem Ökobaudat-Branchenschnitt reduziert werden.“

Thorsten Hille
Vertriebleitung Nord/Ost
SÜLZLE Stahlpartner

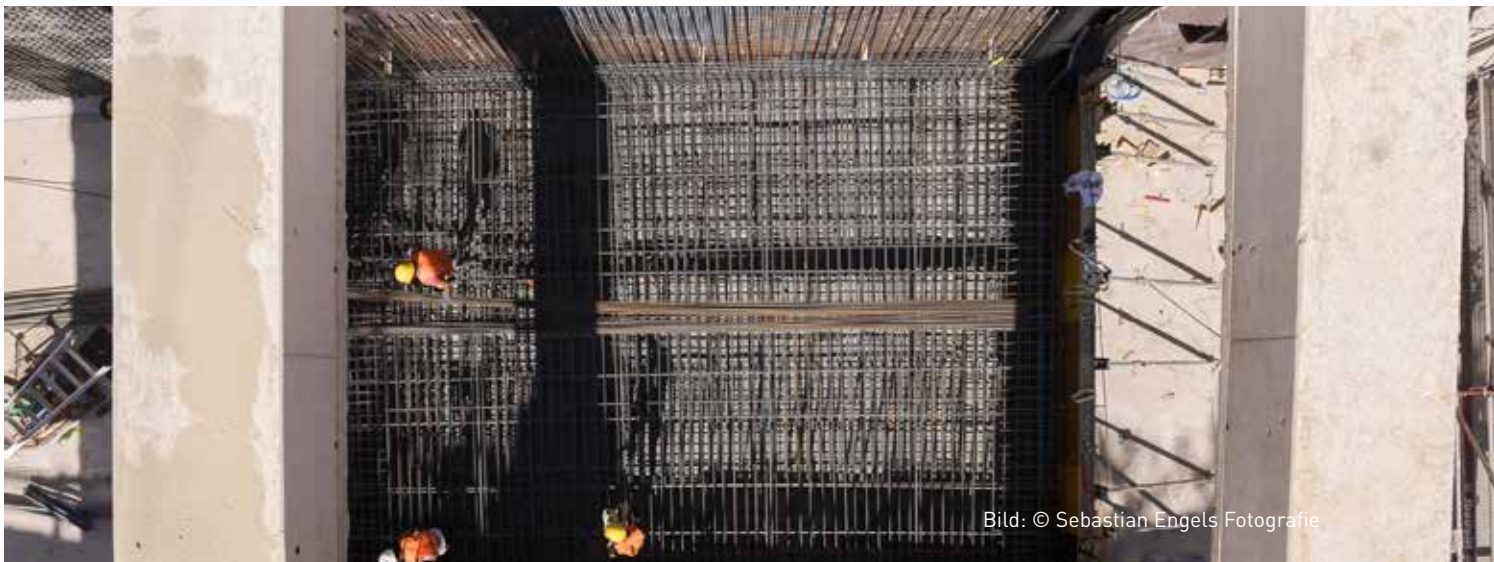


Bild: © Sebastian Engels Fotografie

FÜNF FUNDAMENTE FÜR DIE ENERGIEWENDE AUF DER SCHWÄBISCHEN ALB

Im Waldgebiet zwischen Sonnenbühl und Engstingen steht der Windpark Hohfleck, das erste Windkraftprojekt der Stadtwerke Tübingen in der Region Neckar-Alb. Projektiert wurde der Windpark von SOWITEC (Sonnenbühl). Fünf Anlagen mit je 4,2 Megawatt Leistung liefern künftig rund 41 Millionen Kilowattstunden Ökostrom pro Jahr für über 9.000 Haushalte.

Für die massiven Fundamente der Anlagen lieferte **SÜLZLE Stahlpartner Dußlingen** im Auftrag der Seewind Windenergiesysteme GmbH im Sommer 2025 rund 350 Tonnen Bewehrungsstahl. Trotz anspruchsvoller Lage in 819 bis 867 m Höhe konnte das Projekt planmäßig umgesetzt werden. Die offizielle Einweihung ist im Mai 2026.

QR-CODE SCANNEN
UND MEHR ERFAHREN
suelzle-stahlpartner.de





HALBZEIT ERREICHT: NEUER STROM- SPEICHER FÜR DIE ENERGIEWENDE

Was macht das Pumpspeicherkraftwerk Forbach so besonders?

Die EnBW Energie Baden-Württemberg AG baut das bestehende Speicher- und Laufwasserkraftwerk in Forbach zu einem leistungsstarken Pumpspeicherkraftwerk aus. **SÜLZLE Stahlpartner aus Dornstetten** liefert dafür im Auftrag der PORR bis Ende März 2027 insgesamt 4.200 Tonnen Bewehrungsstahl, darunter rund 3.000 Tonnen Stabstahl und 1.200 Tonnen Stahlmatten.

Herzstück des Projekts ist Deutschlands erster vollständig unterirdischer Kavernenwasserspeicher, der im Berginneren entsteht. Ein rund 5,2 Kilometer langes Tunnelsystem mit bis zu 72 Quadratmetern Querschnitt schafft Platz für 200 Millionen Liter Wasser und die Kraftwerksanlage, während die Landschaft oben weitgehend unberührt bleibt. Das neue Pumpspeicherkraftwerk stützt die Netzstabilität, macht erneuerbare Energie verlässlicher nutzbar und versorgt künftig rund 30.000 Haushalte mit Strom. Auf der Baustelle herrscht Hochbetrieb: Sprengarbeiten sind nahezu abgeschlossen, Kavernen und Tunnel weitgehend ausgehöhlt, Saugrohre werden montiert und der große Wasserspeicher nimmt Gestalt an. Der Fortschritt liegt im Zeitplan, die Fertigstellung ist für Herbst 2027 geplant.



MEHR ZU DEN
BAUFORTSCHRITTEN
IM SWR-VIDEO ANSEHEN





Bilder: © Matthäus Schmid Bauunternehmen GmbH & Co.KG

HOCHMODERNES KÜHLLAGER ENTSTEHT IN RAVENSBURG

Stahl für die neue Logistikhalle von Vetter

SÜLZLE Stahlpartner Rosenfeld liefert im Auftrag von Matthäus Schmid Bauunternehmen GmbH und Co. KG 2.000 Tonnen Stahl und 500 Tonnen Matten für die neue Logistikhalle des Pharma-Dienstleisters Vetter im Gewerbegebiet Erlen in Ravensburg. Die Vetter Pharma-Fertigung GmbH & Co. KG ist Spezialist für die aseptische Abfüllung und Verpackung injizierbarer Medikamente wie zum Beispiel in Spritzen, Kapseln und Vials.

Mit dem Ausbau reagiert das Familienunternehmen Vetter auf die steigende Marktnachfrage und erweitert die Kühllagerkapazitäten von derzeit 13.000 auf rund 30.000 Palettenplätze. Das 22.500 m² große Gebäude entsteht seit Ende 2024 und wird unter anderem ein hochmodernes, vollautomatisches Kühllager, Bereiche für die optische Qualitätskontrolle sowie zusätzliche Büro- und Sozialflächen beherbergen. Die Gebäudehülle soll 2026 stehen, die Inbetriebnahme ist für 2028 geplant.



QR-CODE SCANNEN
UND MEHR ERFAHREN
suelzle-stahlpartner.de



Bild: © DEGES

ARMIERUNG FÜR DEUTSCHLANDS VERKEHRSWEGE

Bewehrungslösungen im Tunnel- und Hochbau

Ob Autobahn, Brücke oder Tunnel – moderne Infrastruktur verlangt höchste Präzision, besonders im Untergrund. Ein zentrales Element ist die fachgerechte Verlegung von Bewehrungsstahl. Gerade Tunnelprojekte stellen dabei hohe Anforderungen, da komplexe Bewehrungsarbeiten zu meistern sind. **SÜLZLE Armierungstechnik** begleitet Bauvorhaben von der technischen Vorbereitung über die Koordination bis zur abschließenden Qualitätskontrolle auf der Baustelle.

A7-Tunnel Altona

SÜLZLE Armierungstechnik zeigt höchste Präzision beim A7-Ausbau in Hamburg. Von März 2024 bis Juli 2026 liefern mehrere SÜLZLE Stahlpartner Standorte insgesamt 20.000 Tonnen Bewehrungsstahl im Auftrag der Arge Ersatzneubau K30 (bestehend aus Hochtief Infrastructure GmbH und Fr. Holst GmbH & Co. KG), der von SÜLZLE Armierungstechnik fachgerecht verlegt wird. Bisher sind rund 18.000 Tonnen eingebaut. Die Fertigstellung des Tunnelbauwerks ist für Ende 2029 geplant.

Lufthansa Werkstattgebäude

Auf dem Gelände der Lufthansa Technik in Hamburg entsteht das Werkstattgebäude 396 als wandlungsfähiger, mehrgeschossiger Neubau für Wartung und Instandhaltung. Im Auftrag der Max Bögl Stiftung & Co. KG liefert SÜLZLE Stahlpartner rund 980 Tonnen Bewehrungsstahl, von denen SÜLZLE Armierungstechnik bisher bereits 830 Tonnen verlegt hat. Bauende ist für April 2026 vorgesehen.

„Wir bieten eine ganzheitliche
Betreuung: Von der Bestellung
bis zur Verlegung.“

Fazli Turan
Geschäftsführer
SÜLZLE Armierungstechnik



GENERATIONENWECHSEL BEI P.T. POST STAHLHANDEL Maximilian Sülzle und Daniel van den Berg verstärken Geschäftsführung

Bei P.T. Post Stahlhandel gibt es zum 1. April 2026 einen Wechsel im Führungsteam: Mit Maximilian Sülzle tritt die fünfte SÜLZLE Generation erstmalig in die Geschäftsführung für den Unternehmensbereich P.T. Post Stahlhandel ein. Gemeinsam mit Andreas Sülzle, Heinrich Sülzle, Jonas Schröder sowie Daniel van den Berg bildet er künftig die neue Geschäftsführung.



Hans-Joachim Küsters scheidet zum 31. März 2026 in den wohlverdienten Ruhestand aus. „Wir danken ihm für die gute Zusammenarbeit und sein langjähriges Engagement als Geschäftsführer. Für die Zukunft wünschen wir ihm nur das Beste“, so Heinrich Sülzle. „Mit Maximilian Sülzle und Daniel van den Berg verstärken uns zwei junge Kollegen, die den Stahlhandel bestens kennen.“ Daniel van den Berg, der bereits seit 3 Jahren bei P.T. Post Stahlhandel tätig ist und seit April 2025 Prokura hat, rückt für Herrn Küsters als erfahrener Branchenkenner in die Geschäftsführung auf. Die Verantwortung verteilt sich damit bewusst auf mehrere Schultern.

Als einer der größten Stahlhändler zwischen Köln und Düsseldorf steht P.T. Post Stahlhandel für ein breites Sortiment, schnelle Lieferfähigkeit und persönliche Beratung. Die starke regionale Verwurzelung macht das Unternehmen zu einem verlässlichen Partner. Mit der fünften SÜLZLE Generation und dem erweiterten Geschäftsführerteam ist der Stahlhändler bestens für die Zukunft gerüstet.



BLECHBEARBEITUNG
KOMPETENT. ZUVERLÄSSIG. LEISTUNGSSTARK.

Bild: © Lars Auhage



GEOHERMIEPROJEKT MICHAELIBAD MÜNCHEN

Die Stadtwerke München realisieren am Michaelibad eine der größten innerstädtischen Geothermieanlagen Deutschlands. Ziel des Projekts ist es, künftig rund 75.000 Münchner*innen mit klimafreundlicher Fernwärme zu versorgen. Das Thermalwasser wird dabei aus rund 3.000 Metern Tiefe gefördert und seine Wärme über eine Energiezentrale an das Fernwärmenetz übertragen.

Für die Anlage sind acht Tiefbohrungen vorgesehen. Die vorbereitenden Arbeiten wie Baufeldfreimachung, Lärm- und Sichtschutz sowie die Standrohrbohrungen wurden bereits erfolgreich abgeschlossen. Bei den Standrohrbohrungen wurden Ende 2025 rund 40 Meter tief reichende Schutzrohre eingebracht, die den oberen Teil der Bohrlöcher stabilisieren und das Grundwasser durch Verrohrung und fachgerechte Zementierung schüt-

zen; dafür wurden im Auftrag von Max Bögl insgesamt 115 Tonnen Stahlrohre in Längen von 18,5 bis 22 Metern von **SÜLZLE Nutzeisen** geliefert. Ab 2026 entsteht das unterirdische Bohrkellerbauwerk, in dem die Bohrtechnik untergebracht wird. Der Standort auf dem Gelände des Michaelibads ermöglicht eine baulich integrierte Umsetzung, sodass langfristig eine möglichst große Fläche für Badebetrieb erhalten bleibt. Die Inbetriebnahme der Geothermieanlage ist für das Jahr 2034 vorgesehen.

JETZT AUF LINKEDIN FOLGEN
UND KEINE SPANNENDEN
EINBLICKE MEHR VERPASSEN!



STARKE PARTNERSCHAFT FÜR GROSSE SILOS

SÜLZLE Hagmeyer und die Schmid GmbH aus Langenau verbindet seit vielen Jahren eine erfolgreiche Partnerschaft. Auch beim Bau eines neuen Silokomplexes in Bülstringen setzt das Unternehmen auf die bewährte Stahlqualität von SÜLZLE Hagmeyer. Die Schmid GmbH steht seit 2001 für maßgeschneiderte Lösungen in der Lager-, Förder- und Reinigungstechnik für Schüttgüter.

Für den Bau von insgesamt 22 neuen Stahlsilos lieferte SÜLZLE Hagmeyer von Oktober 2025 – Februar 2026 rund 364 Tonnen Profilstahl und 142 Tonnen Winkelstahl. Die Silos mit jeweils 10 Metern Durchmesser und 21 Metern Höhe dienen der Lagerung von Weizen, Mais und Raps und bieten zusammen ein beeindruckendes Fassungsvermögen von rund 33.000 Tonnen Schüttgut.

SÜLZLE Hagmeyer ist stolz auf die langjährige Partnerschaft mit der Schmid GmbH und freut sich auf die weitere Zusammenarbeit.



Bild: © Schmid GmbH



LAGER FÜR EFFIZIENTE BLECHLOGISTIK

Das STOPA Blechlager in Halle 5 ist Teil des neun Hallen umfassenden Betriebsgeländes von SÜLZLE Hagmeyer. Es bildet das Herzstück der Materiallogistik im Blechbereich mit zwei Lagertürmen und 496 festen Plätzen. Ein durchdachtes Stationskonzept sorgt für strukturierte Abläufe und schnellen Zugriff, denn Stahlbleche finden vielseitigen Einsatz als Fassadenelemente, in Automobilbau, Schiffbau oder Lüftungssystemen. Ein umfassendes Retrofit stellte die Anlage zukunftssicher auf: Austausch von Elektrik, Sensorik, Steuerung, Mechanik und Sicherheitstechnik. Die SPS-Steuerung wurde modernisiert, die gesamte Steuerung auf KASTO-Systeme vereinheitlicht. Das Ergebnis ist eine zuverlässige, transparente Blechlogistik für vielseitige Kundenprojekte.

STAHL FÜR ENERGIE- NETZE MITTELFRANKENS

SÜLZLE STAHL Ehrenfriedersdorf fertigt Umspannwerke

Die N-ERGIE Netz GmbH betreibt in Mittelfranken ein weit verzweigtes Energieversorgungsnetz: rund 29.000 km Strom-, 4.500 km Erdgas-, 2.300 km Trinkwasser- und 360 km Fernwärmeleitungen.

SÜLZLE STAHL Ehrenfriedersdorf konnte 2025 im Auftrag mehrerer Elektrofirmen die Umspannwerke Höchststadt, Petersaurach, Ketteldorf und Langenzenn fertigen und teilweise montieren. Insgesamt wurden ca. 280 Tonnen geliefert – darunter Stahlunterkonstruktionen, Blitzmasten, mobile Schaltfelder, Trafoüberspannung, Portal sowie Stützer-Unterkonstruktionen.

Für 2026 folgt ein weiterer Auftrag: Das UW Happurg wird mit 96 Tonnen zwischen Mitte 2026 und 2027 beliefert.



SCANNEN UND MEHR ÜBER
UNSERE REFERENZEN ERFAHREN
suelzle-stahled.de

21,5 t Stahl
HÖCHSTADT

94,5 t Stahl
PETERSAURACH

59 t Stahl
KETTELDORF

105 t Stahl
LANGENZENN

NEUER
STANDORT



JETZT AUCH IN MÖSSINGEN

Seit dem 1. April 2026 ist **SÜLZLE KOPF** mit einer neuen Niederlassung im Industriegebiet Mössingen vertreten. Der Standort ergänzt den Hauptsitz in Sulz am Neckar sowie die Niederlassungen in Rottweil und Crailsheim und stärkt damit die Präsenz im Raum Neckar-Alb. Das Mössinger Team bietet umfassende Lösungen in den Bereichen Umwelt- und Gebäudetechnik für Privatkunden, Gewerbe, Industrie und Kommunen.

Durch die Nutzung der Räumlichkeiten eines ehemaligen SHK-Betriebs schafft **SÜLZLE KOPF** zusätzliche Kapazitäten vor Ort und freut sich auf die Kundinnen und Kunden in Mössingen und Umgebung.



UNSERE STANDORTE
IM ÜBERBLICK
suelzle-kopf.de



ZUKUNFT DURCH AUSBILDUNG

Am 14. November 2025 war **SÜLZLE KOPF** erstmals Gastgeber der Pressekonferenz zur Bilanz des Ausbildungsmarkts. Vertreter der Agentur für Arbeit, der IHK Schwarzwald-Baar-Heuberg und der Handwerkskammer Konstanz diskutierten aktuelle Ausbildungszahlen und Entwicklungen zur Nachwuchssicherung.

SÜLZLE KOPF bietet als einziger Ausbildungsbetrieb der Region sowohl IHK- als auch HWK-Ausbildungsberufe an und beschäftigt überdurchschnittlich viele Nachwuchskräfte. Werner Rottler, Präsident der Handwerkskammer Konstanz, betonte: „Das Handwerk gestaltet die Zukunft aktiv mit und eröffnet jungen Menschen spannende Perspektiven.“ Auszubildende von **SÜLZLE KOPF** bereichern die Runde mit persönlichen Einblicken in ihren Arbeitsalltag.



QR CODE SCANNEN UND
MEHR ZU AK-DOS® ERFAHREN
suelzle-kopf.de

ZUKUNFTSSICHER MIT AK-DOS® EU-Richtlinie erfordert vierte Reinigungsstufe

Die aktuelle EU-Kommunalabwasserrichtlinie (KARL) fordert von Kläranlagenbetreibern bessere Mikroschadstoff-Entfernung und fristgerechte Umrüstung.

SÜLZLE KOPF bietet mit AK-DOS® eine bewährte PAK-Dosieranlage für die vierte Reinigungsstufe – einsetzbar in Abwasser- und Trinkwasseraufbereitung. Seit 2011 erprobt in Europa und der Schweiz, liefert sie modernste Technik, Investitionssicherheit und volle Konformität mit zukünftigen Vorgaben.

3D-LASERSCANNING - AUFMASS IN SEKUNDENSCHNELLE

Bei Umbauten und Erweiterungen von Anlagen ist die Bestandsaufnahme entscheidend. Manuelle Messungen sind oft ungenau, zeitaufwendig und führen zu Planungsfehlern oder Verzögerungen.

Als erfahrener Anlagenbauer setzt **SÜLZLE KOPF** in Kooperation mit **SÜLZLE KLEIN** auf modernste LiDAR-Technologie. 3D-Laserscanner erfassen komplexe Strukturen millimetergenau und erzeugen aus Millionen Messpunkten eine Punktwolke. Daraus entstehen präzise 3D-Modelle für vollständige Ist-Zustands-Erfassung, Kollisionsprüfungen und effiziente Datenaufbereitung in

Formaten wie E57 oder RCP. Diese Basis eignet sich ideal für CAD/BIM, digitale Zwillinge und Reverse Engineering.

Bei **SÜLZLE KOPF** kommt alles aus einer Hand: Vom Scan über Datenverarbeitung bis zur Planung und Umsetzung. So wurde zum Beispiel für ein Wasserwerk ein 3D-Scan durchgeführt und die Rohrleitungen digital zur kollisionsfreien Planung von Erweiterungen erfasst.

QR-CODE SCANNEN UND MEHR ÜBER
DAS 3D-LASERSCANNING ERFAHREN
suelzle-kopf.de



Präzise Dosierung, hohe Verfügbarkeit, wirtschaftlicher Betrieb

Hochpräzise Dosierung, sichere Komponenten und kurze Bauzeiten sorgen für zuverlässigen Einsatz bei geringem Aufwand. Das Komplettpaket umfasst Planung, Montage, Inbetriebnahme, Schulung und langlebigen Service.

Referenz: Dortmund-Deusen

In der Kläranlage Dortmund-Deusen (705.000 EW) hat **SÜLZLE KOPF** die größte PAK-Anlage Deutschlands im Auftrag der ELIQUO KGN realisiert: zwei 200-m³-Silos, vier Dosierwaagen und Suspensionssysteme für 4,9 m³/s Abwasser und 508 kg/h PAK.

IFAT
Munich

SAVE THE DATE

4.-7. MAI 2026
STAND B2.127

am Gemeinschaftsstand der DWA

WIR SIND DABEI!

DAMPFERZEUGER INSTALLIERT Nachhaltige Dampfversorgung bei Hero Textil AG

Bei der Hero Textil AG in Crailsheim wurde im August 2025 ein neuer, energieeffizienter Dampferzeuger innerhalb nur einer Woche installiert und in Betrieb genommen. Dieser sichert eine gleichbleibende Produktqualität und unterstützt die Energieeffizienz und Nachhaltigkeitsziele in der Produktion elastischer Textileinsätze, wie sie die Hero Textil AG herstellt.



Das Projekt wurde vom Team der SÜLZLE KOPF Niederlassung Crailsheim gemeinsam mit der Firma Jumag aus Hirschberg umgesetzt. Aufgrund des engen Zeitfensters waren eine präzise Planung und eine sorgfältige Vorbereitung entscheidend. Die Konstruktion spielte dabei eine zentrale Rolle, sodass der Austausch der kompletten Kesselanlage – inklusive Demontage der bestehenden Anlage und des Kamins – in kurzer Zeit gelingen konnte. Anschließend wurde auf Basis der Jumag Technik eine neue Dampferzeugung samt Peripherie aufgebaut. Die Projektleitung aller notwendigen Gewerke sowie die TÜV-Abnahme und Inbetriebnahme lagen in den Händen der SÜLZLE KOPF Niederlassung in Crailsheim.

Ein Dank geht an die der Hero Textil AG, dass sie sich auch bei diesem Projekt für SÜLZLE KOPF entschieden hat und an die vertrauensvolle Zusammenarbeit mit der Jumag Dampferzeuger GmbH in Hirschberg.



Bild: © Hero Textil AG



SÜLZLE
KLEIN



DIE WARTUNG ENTSCHIEDET Eindicken | Entwässern | Trocknen

Mit der richtigen Wartung und engmaschigem Service können die Maschinen von SÜLZLE KLEIN über Jahrzehnte hinweg ihren Dienst verrichten. Das schont die Umwelt und spart bares Geld.

Voraussetzung dafür ist ein tiefes technisches Verständnis der Maschinen sowie Erfahrung mit den Betriebsabläufen. Das Team von SÜLZLE KLEIN hat Servicetechniker Wolfram bei seiner Arbeit über die Schulter geschaut und ihn bei einer Wartung begleitet. Der Bandrockner läuft seit 2020 und ist seitdem ein entscheidender Bestandteil der Kläranlage der Entsorgungsbetriebe der Stadt Siegen (ESi). Dort erfüllt er eine wichtige Funktion in der Schlammbehandlung. Damit dies langfristig gewährleistet bleibt, übernimmt SÜLZLE KLEIN die Wartung.

Die Servicetechniker von SÜLZLE KLEIN sind dazu ganzjährig unterwegs. So wird eine lange Lebensdauer der Maschinen gesichert.

IFAT
Munich

SAVE THE DATE

4.-7. MAI 2026
STAND A3.139

am Gemeinschaftsstand
Rheinland Pfalz / Hessen

WIR SIND DABEI!

LISTENMATTEN VON SOTRALENTZ CONSTRUCTION

TREILLIS SOUDÉS SPÉCIAUX DE SOTRALENTZ CONSTRUCTION

SOTRALENTZ CONSTRUCTION liefert Listenmatten, die optimal auf die Anforderungen einzelner Baustellen zugeschnitten sind. Dank präziser Planung im hauseigenen Konstruktionsbüro sparen Kunden 15–20% Gewicht im Hochbau, reduzieren Einbauzeiten und erhalten maßgeschneiderte Angebote mit detaillierten Armierungs- und Verlegeplänen.

SOTRALENTZ CONSTRUCTION fournit des treillis soudés spéciaux parfaitement adaptés aux exigences de chaque chantier. Grâce à une planification précise réalisée par notre bureau d'études interne, nos clients peuvent réduire de 15 à 20 % le poids des structures, diminuer les temps d'installation et bénéficier de solutions sur mesure, accompagnées de plans détaillés d'armatures et de pose.



Listenmatten für mehr Effizienz

Ein aktuelles Beispiel: Für den Neubau des „Zentralklinikums Georgsheil“ in Emden war zunächst die Lieferung von 11.000 Tonnen Betonstahl vorgesehen. Durch eine Optimierung seitens SÜLZLE werden nun 5.000 Tonnen Listenmatten von SOTRALENTZ CONSTRUCTION für die nächsten Bauabschnitte geliefert – eine deutlich effizientere und schnellere Lösung. Ergänzend stellt SÜLZLE Stahlpartner aus Lübeck über 6.000 Tonnen Bewehrungsstahl für den Neubau bereit. Mehr dazu erfahren Sie in der nächsten ÜBERBLICK-Ausgabe.

Klare Umweltproduktdeklaration: EPD und FDES

SOTRALENTZ CONSTRUCTION stellt Nachhaltigkeit sicher durch EPD für Betonstahl in Coils/Stäben, vorgefertigte Elemente, Tübbingbewehrung und Listenmatten. Für Listenmatten ergänzt eine FDES-Zertifizierung das Angebot, welche in Frankreich ausschließlich für fertige Bauprodukte vorgeschrieben ist.

Treillis soudés spéciaux : un gain d'efficacité

Un exemple récent : dans le cadre de la construction du nouveau « Zentralklinikum Georgsheil » à Emden, la livraison initialement prévue de 11 000 tonnes d'acier à béton a été repensée grâce à une optimisation proposée par SÜLZLE. Pour les prochaines phases du chantier, 5 000 tonnes de treillis soudés spéciaux SOTRALENTZ CONSTRUCTION seront désormais livrées, offrant une solution nettement plus rapide et plus efficace. En complément, SÜLZLE Stahlpartner Lübeck fournit plus de 6 000 tonnes d'acier d'armature pour ce nouveau bâtiment. Vous en découvrirez davantage dans le prochain numéro d'ÜBERBLICK.

Déclarations environnementales : EPD et FDES

SOTRALENTZ CONSTRUCTION s'engage en faveur de la durabilité en proposant des EPD (Environmental Product Declarations) pour l'acier à béton en couronnes et en barres, les armatures assemblées, les cages d'armatures de voussoirs ainsi que les treillis soudés spéciaux. Pour ces derniers, une certification FDES (Fiche de Déclaration Environnementale et Sanitaire) complète l'offre. Cette certification est obligatoire en France uniquement pour les produits finis.

QR-CODE SCANNEN
UND MEHR ERFAHREN
sotralentz-construction.com



EIN STARKER FIRMENVERBUND UND TUNNELBAU- SPEZIALIST

Der Tunnelbau überschreitet nicht nur die natürlichen Grenzen, sondern verbindet auch Menschen. So arbeiten in der **SÜLZLE Gruppe** Menschen in Unternehmen verschiedenster Spezialisierungen zusammen und verknüpfen ihre Leistungen und Produkte, um individuelle Lösungen im Tunnelbau aus einer Hand zu schaffen. Gemeinsames Ziel: effiziente, nachhaltige und konkurrenzfähige Lösungen.

Die zertifizierten Tunnelspezialisten der **SÜLZLE Gruppe** decken mit ihren unterschiedlichen Leistungsspektren eine enorme Bandbreite ab. Sie verbinden dabei den großen Erfahrungsschatz aus zahlreichen Großbauprojekten in ganz Europa mit der jeweiligen Fachkompetenz der einzelnen Spezialisten.

Die Expertise von **SÜLZLE Tunneling** steckt beispielweise in Stuttgart 21, der U-Bahn-Linie U5 in Hamburg, dem Fehmarnbelt-Tunnel, dem ElbX-Großprojekt oder dem Grand Paris Express.



QR-CODE SCANNEN
UND MEHR ERFAHREN
[suelzle-tunneling.de](https://www.suelzle-tunneling.de)

SÜLZLE STAHLPARTNER

Betonstahl | Bohrpfähle | Schlitzwände | Biegebetrieb

SOTRALENTZ CONSTRUCTION

Listenmatten | Tübbingbewehrung | Armierungskörbe

SÜLZLE NUTZEISEN

Spezialtiefbau | Stahl-Verkauf | Rückkauf | Vermietung | Spundwände | Träger und Verbauträger | Anarbeitung

SÜLZLE ARMIERUNGSTECHNIK

Betonstahlverlegebetrieb | Einbau von Bewehrung | Baustellenbetreuung

SÜLZLE STAHL IEHRENFREDERSDORF

Stahlbau | Anarbeitung | Schweißarbeiten

SÜLZLE KOPF

Löschwasserleitungen | Löschwassevorrattanks | Hydraulische Ausrüstung | Pumpstationen | Schachtabdeckungen

AUSBILDUNG UND STUDIUM BEI SÜLZLE

Zukunft gestalten durch vielseitige Ausbildungswege



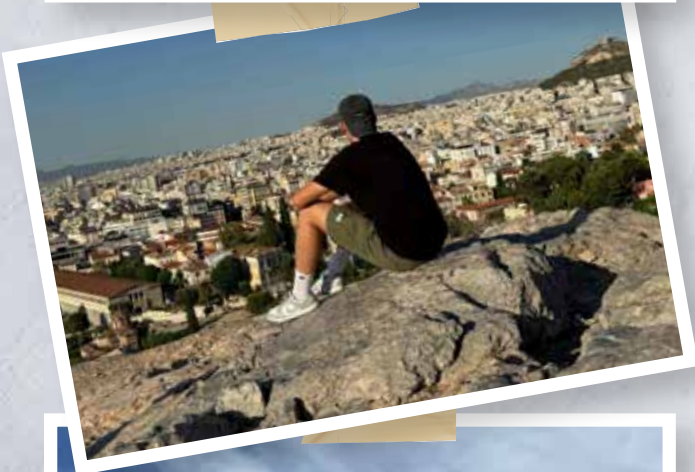
Die Ausbildung bei SÜLZLE steht für echte Nachwuchsförderung und vielfältige Zukunftschancen. Derzeit machen Auszubildende sechs Prozent der gesamten Belegschaft der SÜLZLE Gruppe aus. Die Ausbildung vermittelt fundiertes Fachwissen, bietet praktische Einblicke und eröffnet Perspektiven – angefangen bei kaufmännischen und technischen Ausbildungsberufen bis hin zu dualen Studiengängen. Durch den innerbetrieblichen Unterricht erhalten die Auszubildenden eine kontinuierliche Weiterbildung in verschiedenen Bereichen wie beispielsweise IT, Recruiting, Nachhaltigkeit oder Einsatz von Künstlicher Intelligenz. Ergänzt durch Azubi-Events, regelmäßige Ausflüge und spannende Projekte stärkt SÜLZLE gezielt seinen Nachwuchs und sorgt für eine abwechslungsreiche Ausbildung.



„Der innerbetriebliche Unterricht ist sehr spannend. Es werden Inhalte vermittelt, die uns helfen, die Abläufe besser zu verstehen.“

Carolin König
Duale Studentin

SÜLZLE Stahlpartner Rosenfeld



ERASMUS PROGRAMM IN ATHEN

Auslandspraktikum erweitert Horizonte

Luis Seifer absolviert derzeit das dritte Lehrjahr seiner Ausbildung zum Industriekaufmann bei SÜLZLE Stahlpartner in Rosenfeld. Im September 2025 bot sich ihm über das Erasmus-Programm die Chance, drei Wochen in Athen zu verbringen. Sein Praktikum in einem Reisebüro umfasste abwechslungsreiche Aufgaben – von Umsatzanalysen bis zur Tourenplanung. Die offene Arbeitskultur und die kulturelle Vielfalt machten die Zeit in Griechenland zu einer wertvollen Erfahrung, die sein Verständnis für internationale Geschäftsabläufe nachhaltig erweitert.



SÜLZLE TALENTSCHMIEDE

Die SÜLZLE Talentschmiede begleitet seit 2023 engagierte Nachwuchskräfte auf ihrem Weg zu zukünftigen Führungsaufgaben. Im zweijährigen Programm stärken die Teilnehmenden ihre Kompetenzen in den vier Modulen Teamarbeit, Führung, Innovation und persönlicher Entwicklung.

Die zweite Staffel mit derzeit 16 jungen Talenten zeigte mit ihrer ersten Projektarbeit eindrucksvoll, wie motiviert unser Nachwuchs seine Zukunft gestaltet. Unterstützt wird das Programm vom Dr. Holzinger Institut und der SÜLZLE Geschäftsführung.

Für SÜLZLE ist die Talentschmiede ein wichtiger Baustein, um das Familienunternehmen nachhaltig und verantwortungsvoll weiterzuentwickeln.



„Die Talentschmiede hat meinen Weg vom Azubi zum Betriebsleiter geprägt und mich darin bestärkt, die Zukunft unseres Standorts Lübeck aktiv mitzugestalten.“

Jonas Lambrecht
Betriebsleiter
SÜLZLE Stahlpartner Lübeck

IDEENSCHMIEDE

Erkenne. Gestalte. Verbessere.

Die SÜLZLE Ideenschmiede steht für Innovation und Weiterentwicklung. Die Erfahrungen und das Wissen unserer Mitarbeitenden werden eingesetzt, um heute schon an morgen zu denken. Neue Ideen sind dabei ein wichtiger Erfolgsfaktor. Deshalb können alle Mitarbeitenden

aktiv Vorschläge einbringen, Verbesserungen anstoßen und so an der Zukunft und Entwicklung des Unternehmens mitwirken. Durch diese Beteiligung schaffen wir Raum für eigene Impulse und treiben die SÜLZLE Gruppe nachhaltig voran.

SÜLZLE STANDORTE IM ÜBERBLICK



Lübeck

Seelze

Dessau-Roßlau

Nordhausen

Leipzig

Langenfeld

Niederfischbach

Ehrenfrieders

Ransbach-Baumbach

Pfalzfeld

Pressath

Bad Schönborn

Crailsheim

Pforzheim

Drulingen

Denkendorf

Göppingen

Geislingen

Dornstetten

Dusslingen

Aichach

Sulz a.N.

Mössingen

München

Rottweil

Rosenfeld

Bad Säckingen

Stockach

Schwendi

SÜLZLE GRUPPE

WIR BERATEN SIE
INDIVIDUELL UND
UMFASSEND.

Sprechen Sie mit uns und
erfahren Sie mehr über
unser Leistungsspektrum.

Tel. +49 7428 9414 - 0



Informationen zum Thema Datenschutz
der SÜLZLE Gruppe:



IMPRESSUM

Sülzle Holding GmbH & Co. KG | Marketing-Team
Hauffstraße 16 | 72348 Rosenfeld
Tel. +49 7428 9414-0 | www.suelzle-gruppe.de

SÜLZLE STAHLPARTNER

Sülzle Stahlpartner GmbH
Hanns-Martin-Schleyer-Str. 15
86551 AICHACH
Tel. +49 8251 81933-0

Sülzle Stahlpartner GmbH
Rheingrütäckler 8
79713 BAD SÄCKINGEN
Tel. +49 7761 938650-0

Sülzle Stahlpartner GmbH
Am Landgraben 3
76669 BAD SCHÖNBORN
Tel. +49 7253 3187-0

Sülzle Stahlpartner GmbH
Körschtalstr. 96
73770 DENKENDORF
Tel. +49 711 620082-0

Sülzle Stahlpartner GmbH
Lukoer Str. 50
06862 DESSAU-ROSSLAU
Tel. +49 34901 507-0

Sülzle Stahlpartner GmbH
Lise-Meitner-Str. 8
72280 DORNSTETTEN
Tel. +49 7443 2808-0

Sülzle Stahlpartner GmbH
Untere Breite 1
72144 DUSSLINGEN
Tel. +49 7072 9161-0

Sülzle Stahlpartner GmbH
Großeislinger Str. 61
73033 GÖPPINGEN
Tel. +49 7161 6733-0

Sülzle Stahlpartner GmbH
Posener Str. 36
23554 LÜBECK
Tel. +49 451 808888-80

Sülzle Stahlpartner GmbH
Kronwinklerstr. 35
81245 MÜNCHEN
Tel. +49 89 897968-0

Sülzle Stahlpartner GmbH
Südstr. 11
99734 NORDHAUSEN
Tel. +49 3631 9062-0

Sülzle Stahlpartner GmbH
Industriestr. 4
56291 PFALZFELD
Tel. +49 6746 9444-0

Sülzle Stahlpartner GmbH
Im Hinteren Zeil 15
75179 PFORZHEIM
Tel. +49 7231 41909-0

Sülzle Stahlpartner GmbH
Alte Eschenbacher Str. 10
92690 PRESSATH
Tel. +49 9644 9210-0

Sülzle Stahlpartner GmbH
Eisensteinstr. 3
56235 RANSBACH-BAUMBACH
Tel. +49 2623 82740-0

Sülzle Stahlpartner GmbH
Hauffstr. 14+15
72348 ROSENFELD
Tel. +49 7428 9414-0

Sülzle Stahlpartner GmbH
Im Ried 20
88477 SCHWENDI
Tel. +49 7353 9812-90

Sülzle Stahlpartner GmbH
Industriestr. 1
30926 SEELZE
Tel. +49 511 481943-10

Sülzle Stahlpartner GmbH
Industriestr. 4
78333 STOCKACH
Tel. +49 7771 92791-0

SÜLZLE STAHLSHOP

Sülzle Stahlshop GmbH
Hauffstr. 14
72348 ROSENFELD
Tel. +49 7428 79040-00

SÜLZLE HAGMEYER

Sülzle Hagmeyer GmbH
Grube-Karl-Str. 14
73312 GEISLINGEN
Tel. +49 7331 20 02-0

SÜLZLE ARMIERUNGSTECHNIK

SATec Nordhausen GmbH
Südstr. 11
99734 NORDHAUSEN
Tel. +49 3631 906299

SÜLZLE STAHL EHRENFRIEDERSDORF

Sülzle Stahl
Ehrenfriedersdorf GmbH
Geyersche Str. 52
09427 EHRENFRIEDERSDORF
Tel. +49 37341 18-0

SÜLZLE NUTZEISEN

Sülzle Nutzeisen GmbH
Stützenstr. 10
72172 SULZ a.N.
Tel. +49 7454 94488-0

Sülzle Nutzeisen GmbH
Karl-Liebknecht-Str. 47
04107 LEIPZIG
Tel. +49 341 2669-9196

SÜLZLE KLEIN

Sülzle Klein GmbH
Konrad-Adenauer-Str. 194
57572 NIEDERFISCHBACH
Tel. +49 2734 43480-0

SÜLZLE KOPF

Sülzle Kopf GmbH
Stützenstr. 6
D - 72172 SULZ a.N.
Tel. +49 7454 75-0

Sülzle Kopf GmbH
Filztal 10
D - 78628 ROTTWEIL
Tel. +49 741 219-51

Sülzle Kopf GmbH
Hardtstr. 11
74564 CRAILSHEIM
Tel. +49 7951 477301-10

Sülzle Kopf GmbH
Robert-Bosch-Str. 8
72116 MÖSSINGEN
Tel. +49 7473 9568-33

SÜLZLE KOPF SYNGAS

Kopf SynGas GmbH & Co. KG
Stützenstr. 6
72172 SULZ a.N.
Tel. +49 7454 75-156

SOTRALENTZ CONSTRUCTION

Société Nouvelle
Sotralentz Construction S.A.S
CS 90027
2A, rue de Sarreguemines
67320 DRULINGEN (FRANCE)
Tel. +33 3 88 01 64 00

P.T. POST STAHLHANDEL

P.T. Post Stahlhandel GmbH
Lise-Meitner-Str. 4
40764 LANGENFELD
Tel. +49 2173 9785-0

SÜLZLE GRUPPE

Sülzle Holding GmbH & Co. KG
Hauffstr. 14+15
72348 ROSENFELD
Tel. +49 7428 9414-0



FINDEN SIE IHREN ANSPRECHPARTNER IN IHRER NÄHE

JETZT SÜLZLE FOLGEN!

KEINE LUST
ETWAS ZU
VERPASSEN?

Folgt uns auf Social
Media und abonniert
unseren Newsletter

FOLLOW US!



www.suelzle-gruppe.de

